



# MASTER TAP

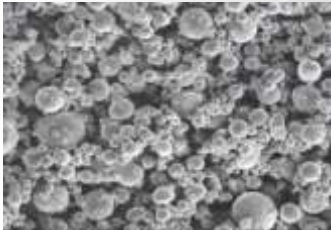
ONE SOLUTION



Gwintowniki maszynowe wysokowydajne  
High performance machine taps

Grupa gwintowników **MASTERTAP** została zaprojektowana z myślą o wysokowydajnym gwintowaniu szerokiego spektrum materiałów takich jak **stale, stale nierdzewne, żeliwa, metale nieżelazne oraz stopy żaroodporne i stopy tytanu**. Gwintowanie może być wykonywane zarówno na **nowoczesnych wydajnych centrach obróbczych** jak również na **maszynach numerycznych starszego typu oraz na konwencjonalnych obrabiarkach**.

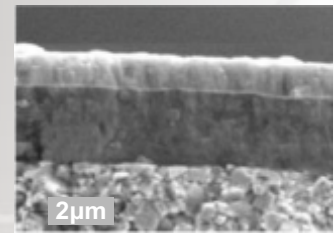
**MASTERTAP's** was designed for high-performance tapping a wide range of materials such as **steel, stainless steel, cast iron, non-ferrous metals, heat-resistant alloys and titanium alloys**. Threading may be performed both on **modern efficient machining centers with high cutting speeds, older type numerical machines and conventional machines with a slightly lower performance**.



**STAL PROSZKOWA HSSE-PM**  
POWDERED STEEL



**SPECJALNA MIKROGEOMETRIA OSTRZA**  
SPECIAL MICRO-GEOMETRY OF CUTTING EDGE



**WIELOWARSTWOWA POWŁOKA PVD**  
MULTI-LAYER HARD MATERIAL COATING



#### KORZYŚCI DLA UŻYTKOWNIKA / YOUR ADVANTAGES:

- **Jedno narzędzie do obróbki szerokiego spektrum materiałów / One tool for working with wide range of materials**
- **Najwyższa trwałość w porównaniu do dostępnych na rynku produktów / The highest tool life in comparison with other products on the market**
- **Najlepsza jakość powierzchni obrabianych oraz dokładność wymiarowa / The best quality of machined surfaces**
- **Doskonale wyprowadzanie wióra / Guaranteed optimum chip evacuation**
- **Wysoka niezawodność procesu / High level of process reliability**
- **Możliwość obróbki na mokro i MQL (Minimum Quantity Lubrication) / The possibility of wet and MQL (Minimum Quantity Lubrication) working**

#### CECHY GWINTOWNIKÓW / FEATURES:

- **Wielowarstwowa powłoka na bazie TiAlN+WC/C o znacznie wyższej twardości i gładkości**  
The multi-layer coating based on TiAlN + WC / C with extra hardness and extremaly smooth surface
- **Geometria i mikrogeometria ostrzy skrawających zapewniająca obróbkę szerokiej grupy materiałów**  
Innovative geometry and micro-geometry of cutting edges for working with wide range of materials
- **Materiał HSSE-PM – gatunek stali szybkoobrotowej wykonanej w technologii spiekania proszków**  
Made of HSSE-PM – high-speed powder steel

<b>Gwint metryczny ISO DIN-13</b> ISO Metric thread DIN-13										<b>MASTERTAP</b>															
										<b>B</b>	<b>B-IKR</b>	<b>C-R45</b>	<b>E-R45</b>	<b>E-R45-IK</b>											
<b>Rodzaj materiału obrabianego WG ISO 513</b> / <b>Material groups</b>										<b>ISO</b>	Nr. mat. No. mat.	Vc [m/min]	Nr. mat. No. mat.	Vc [m/min]	Nr. mat. No. mat.	Vc [m/min]	Nr. mat. No. mat.	Vc [m/min]	Nr. mat. No. mat.	Vc [m/min]	Nr. mat. No. mat.	Vc [m/min]	Nr. mat. No. mat.	Vc [m/min]	
Szczegółowe informacje na temat obrabianych materiałów na stronie <a href="http://www.fanar.pl">www.fanar.pl</a> w zakładce „Informacje techniczne” More information about materials on the website <a href="http://www.fanar.pl">www.fanar.pl</a> on the bookmark „Technical information”										P	1+8	10+11	20-40	1+8	10+11	20-50	1+8	10+11	20-40	1+8	10+11	20-40	1+8	10+11	20-50
										9	13+14	5-15	9	13+14	5-25	13+14	5-15	13+14	5-15	13+14	5-25				
										M	1+3	5-15	1+3	5-25	1+3	5-15	1+3	5-15	1+3	5-25					
										K	1+6	10-30	1+6	10-50	1+6	10-30	1+6	10-30	1+6	10-50					
										N	1+10	10-30	1+10	10-50	1+10	10-30	1+10	10-30	1+10	10-50					
										S	1+3	6	5-15	1+3	6	5-15	1+3	6	5-15	1+3	6	5-15			
<b>Typ otworu / Hole type</b>																									
<b>Rodzaj powłoki / Coating</b>										HL	HL	HL	HL	HL											
<b>Nakrój / Chamfer</b>										B / 4-5P	B / 4-5P	C / 2-3P	E / 1,5-2P	E / 1,5-2P											
<b>Tolerancja / Tolerance</b>										ISO2 (6H)	ISO2 (6H)	ISO2 (6H)	ISO2 (6H)	ISO2 (6H)											
<b>M</b>	<b>d<sub>1</sub></b>	<b>P</b>	<b>l<sub>1</sub></b>	<b>l<sub>2</sub></b>	<b>l<sub>3</sub></b>	<b>d<sub>2</sub></b>	<b>a</b>		<b>INDEX</b>	<b>DIN-371</b>															
										C4-118M01	C4-118M61	C4-528M01	C4-718M01	C4-718M51											
M 2	0,4	45	8	12	2,8	2,1	1,6		0020	●			●												
M 2,5	0,45	50	5	14	2,8	2,1	2,05		0025	●			●												
M 2,6	0,45	50	5	14	2,8	2,1	2,1		0026	●			●												
M 3	0,5	56	5	18	3,5	2,7	2,5		0030	●			●												
M 4	0,7	63	7	21	4,5	3,4	3,3		0040	●			●												
M 5	0,8	70	8	25	6	4,9	4,2		0050	●	●		●						●						
M 6	1	80	10	30	6	4,9	5		0060	●	●		●						●						
M 8	1,25	90	13	35	8	6,2	6,8		0080	●	●		●						●						
M 10	1,5	100	15	39	10	8	8,5		0100	●	●		●						●						
<b>M</b>	<b>d<sub>1</sub></b>	<b>P</b>	<b>l<sub>1</sub></b>	<b>l<sub>2</sub></b>	<b>l<sub>3</sub></b>	<b>d<sub>2</sub></b>	<b>a</b>		<b>INDEX</b>	<b>DIN-376</b>															
										D4-118M01	D4-118M61	D4-528M01	D4-718M01	D4-718M51											
M 12	1,75	110	18			9	7	10,2	0120	●	●		●						●						
M 14	2	110	20			11	9	12	0140	●	●		●						●						
M 16	2	110	20			12	9	14	0160	●	●		●						●						
<b>MF</b>	<b>d<sub>1</sub></b>	<b>P</b>	<b>l<sub>1</sub></b>	<b>l<sub>2</sub></b>		<b>d<sub>2</sub></b>	<b>a</b>		<b>INDEX</b>	<b>DIN-374</b>															
										D4-118M01	D4-118M61	D4-528M01	D4-718M01	D4-718M51											
M 8 x 1	1	90	10			6	4,9	7,0	0083	●	○		●						○						
M 10 x 1	1	90	10			7	5,5	9,0	0103	●	○		●						○						
M 10 x 1,25	1,25	100	15			7	5,5	8,8	0104	●	○		●						○						
M 12 x 1,5	1,5	100	15			9	7	10,5	0125	●	○		●						○						
M 14 x 1,5	1,5	100	15			11	9	12,5	0145	●	○		●						○						
M 16 x 1,5	1,5	100	15			12	9	14,5	0165	●	○		●						○						

Przykład zamawiania / Example of order

C4-718M51-0100  
MasterTAP M10-6H 371 E R45 IK HSSE-PM HL

- Dostępne z magazynu, cena w cenniku  
Available from stock, the price in the price list
- Do szybkiej dostawy, cena na zapytanie  
For quick delivery, price on request



**Fabryka Narzędzi FANAR Spółka Akcyjna**

ul. Płocka 11 06-400 Ciechanów

tel.: (+48 23) 672 44 41, fax: (+48 23) 672 48 41

e-mail: [info@fanar.pl](mailto:info@fanar.pl), [www.fanar.pl](http://www.fanar.pl)

**Biuro Obsługi Klienta**

tel. (+48 23) 672 44 44

e-mail: [bok@fanar.pl](mailto:bok@fanar.pl)

**Export Department**

tel. (+48 23) 674 30 03

tel. (+48 23) 674 30 35

e-mail: [export@fanar.pl](mailto:export@fanar.pl)



**MASTERTAP**

Gwintowniki maszynowe wysokowydajne  
High performance machine taps

ONE SOLUTION